

## Zwei Interferometer

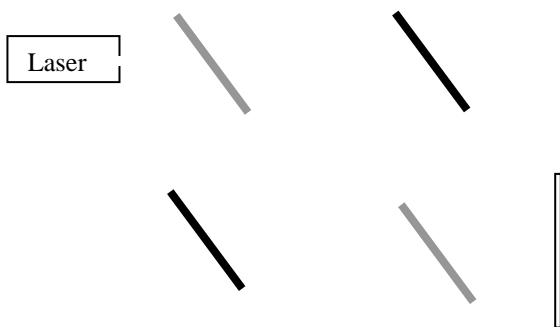
Interferometer zeigen sehr kleine Gangunterschiede.  
Es werden Spiegel und Strahlteiler verwendet.

Aufgaben für beide Bauarten:

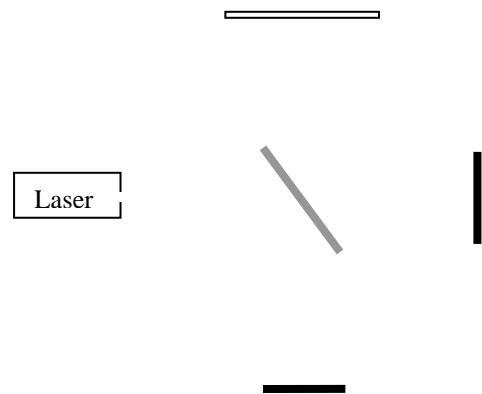
- Überlegen Sie sich (ev. mit Bleistift) alle vier möglichen Lichtwege.
- Zeichnen Sie mit verschiedenen Farben die zwei Wege ein, die auf den Schirm treffen.



Interferometer nach Mach und Zehnder



Interferometer nach Michelson



- Markieren Sie jeweils die Stellen, an denen Sie Polarisatoren aufstellen müssen, damit Sie eine „Welcher-Weg-Information“ bekommen können.